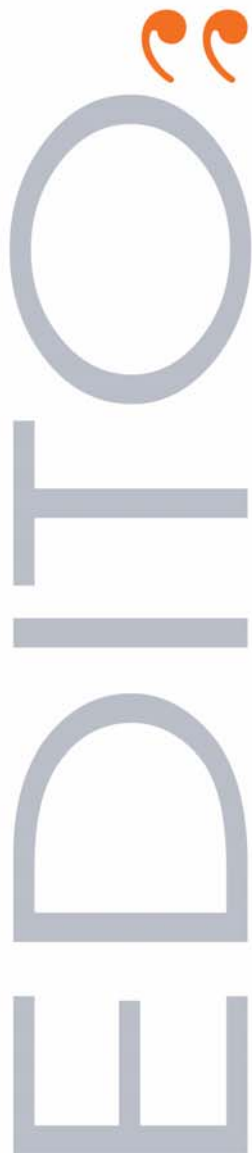


La lettre d'information des professionnels



INOTECH 2010, une grande édition

Pour la deuxième année consécutive, INOTECH - Salon Flauraud de l'Équipement Professionnel - se tiendra à Clermont-Ferrand, capitale auvergnate au croisement des autoroutes Lyon-Bordeaux et Paris-Millau, villes où nous sommes nous-mêmes implantés.

INOTECH 2010, une grande édition avec plus d'espace pour plus d'innovations.

Notre ambition est de faire d'INOTECH 2010 un événement exceptionnel pour les métiers de la réparation et maintenance automobile, du poids lourds, de l'industrie et du bâtiment. Nous avons décidé, cette année, d'accroître la surface d'exposition pour offrir des stands plus vastes et plus nombreux que l'an passé.

Plus que jamais, nous mettrons l'accent sur les innovations technologiques, non seulement sur les produits et équipements, mais aussi sur les prestations et nouveaux supports (nouvelles versions de catalogues électroniques, aide technique on-line, formation, aide à distance, aide à la vente...).

INOTECH 2010, s'informer, c'est se former.

L'évolution technologique, la mondialisation, les changements de comportement des consommateurs, le développement durable, les menaces et opportunités de nos marchés, Internet... demandent de très grandes capacités d'adaptation et de réactivité à tous les acteurs économiques.

C'est tout l'enjeu d'INOTECH 2010 : donner à chaque visiteur, sur les 8500m² du Salon, des éléments de réponses aux questions quotidiennes afin de prendre les décisions les plus appropriées. INOTECH, c'est aussi un véritable lieu d'échanges interactifs, qui offre à chaque participant les moyens de se former intensément, en peu de temps, pour appréhender le futur avec plus de perspectives.

INOTECH 2010, un Salon convivial.

Même si INOTECH sera plus grand, plus animé, nous ne voulons surtout pas perdre le côté convivial de cette rencontre. L'exigence et l'obligation du résultat nous font parfois oublier, à tort, l'aspect humain de notre environnement professionnel. Mais, les relations d'affaires sont avant tout des relations entre les hommes et les femmes de métier, et nous restons très attachés à cette référence.

Sachez que notre entreprise a mis tout son cœur et énergie pour vous offrir un INOTECH 2010 pétillant d'idées et de produits pour nous permettre de progresser ensemble.

Pierre-Jean Flauraud

SOMMAIRE

AUTO	p.1-2
POIDS-LOURD	p.2
CARROSSERIE	p.3
ATELIER	p.3-4
BATIMENT	p.5
INDUSTRIE	p.5-6
EPI	p.7
FOURNITURES	p.7
OUTILLAGE MAIN	p.7



En Bref

Une présence exceptionnelle !

Venez rencontrer Luc Alphand, parrain du Club Auto Conseil.

Son généreux sourire vous accueillera sur le stand Club Auto Conseil le samedi 25 septembre. Avec lui, vous pourrez échanger sur son actualité et ses thèmes de prédilection.

Les animateurs du Club Auto Conseil vous présenteront leur réseau qui regroupe aujourd'hui 110 ateliers de réparation multimarque automobile. Ils vous exposeront les services Club Auto Conseil, toujours plus attractifs pour le consommateur : assistance gratuite, garantie panne mécanique, promotions et avantages tout au long de l'année.

Nous vous attendons nombreux.



Nouveauté : **Le volant bi-masses MTD de SACHS**



Sachs élargit sa gamme pour la rechange avec un volant Bi-masses MTD spécifique à Ford, BMW et Mini. Ce produit, jusque-là uniquement disponible en OEM, vous apporte un véritable soutien en vous facilitant l'accès à ces pièces.

La fonction principale du MTD (Mechanical Torsional Damper) est de neutraliser les vibrations de la chaîne cinématique. Le MTD dispose d'un système d'amortissement à ressort et d'un système d'amortissement à friction supplémentaire assuré via des composants synthétiques.

Le point fort du MTD réside dans son niveau d'amortissement qui s'ajuste en fonction du couple moteur et donc des applications. Il vient introduire un frottement variable en fonction du couple moteur. Plus le couple

augmente, plus l'amplitude des ressorts d'amortissement du MTD est importante.

Le niveau d'amortissement du MTD s'adaptant aux sollicitations du conducteur en temps réel, le volant Bi-masses de Sachs procure un confort et une sécurité incomparables.



CDC : la nouvelle génération d'amortisseurs



Venez découvrir le Contrôle d'amortissement en continu (CDC).

Le système d'amortissement électronique surveille en permanence les facteurs suivants : état de la route, chargement, vitesse du véhicule, actions du conducteur.

Le réseau de capteurs embarqué identifie toute modification.

L'unité électronique établit le degré d'amortissement optimal à l'aide de ces données.

L'adaptation de la force d'amortissement est assurée par la soupape proportionnelle en millisecondes. Elle règle



la force d'amortissement de chaque roue individuellement en fonction du sens de déplacement de la roue et de la caisse.

Le CDC améliore le contrôle du véhicule tout en offrant une conduite confortable et une sécurité accrue.



VALEO révolutionne l'éclairage



Eblouissante la nouvelle fonction d'éclairage adaptatif automatisé BeamAtic® Premium.

Grâce à la nouvelle fonction d'éclairage adaptatif automatisé BeamAtic® Premium, l'éclairage maximal est maintenu à l'exception de la zone où se trouve un autre véhicule. La visibilité est donc identique à celle obtenue avec des feux de route mais l'autre conducteur n'est pas ébloui.

Le principe :

En position feux de route, les deux projecteurs génèrent chacun leurs cônes de lumière qui éclairent l'ensemble des zones. Lors du croisement, ou du suivi d'un véhicule, celui-ci est détecté et localisé par

une caméra. Elle est dotée d'un puissant logiciel de traitement d'image.

Le système BeamAtic® Premium occulte alors à l'aide d'un cache mobile la portion du cône de lumière qui couvre la zone occupée par le véhicule détecté et suit sa trajectoire. Le véhicule croisé, ou suivi, n'est donc plus éclairé et son conducteur n'est pas ébloui. En effet, de son point de vue, les projecteurs BeamAtic® Premium sont comme des feux de croisement. Par contre, pour l'utilisateur, la route est parfaitement éclairée.



TECHNIK'A vous offre une visibilité parfaite



Le balai plat : l'innovation technologique du système d'essuyage.

La technologie du balai plat proposé par Technik'a allie performance, confort et sécurité :

- son design plat procure une meilleure visibilité
- son spoiler intégré garantit un essuyage de qualité quelque soit la vitesse, il assure une pression constante sur le pare-brise et sa symétrie s'adapte à la conduite à gauche comme à droite

- sa lame en caoutchouc synthétique permet une excellente résistance au déchirement et aux agressions atmosphériques
- sa vertèbre métallique épouse parfaitement les courbures des pare-brise actuels
- sa finesse et sa hauteur offre un confort visuel unique

Optez pour le balai plat Technik'a, sa simplicité de remplacement et son prix attractif.

Les 21 références de la gamme couvrent 80% des ventes et répondent à 150 applications.



Un nouveau souffle sur le marché de l'échappement



Le Filtre à particules (FAP), baptisé Original chez Walker, est un

dispositif conçu pour détruire les particules ou suies des gaz d'échappement d'un moteur diesel.

Il permet une filtration supérieure à 95% et divise par 10 000 le nombre de particules émises par un moteur diesel.

Le FAP Original est proposé sur des modèles du groupe PSA, les premiers véhicules à être équipés du système FAP.

Applications récemment disponibles : 307, 206, C4.

Le FAP constitue donc une belle opportunité pour le marché de la rechange indépendante et en particulier pour les professionnels de la réparation.



Essayez et vous serez surpris !



Economisez le carburant et protégez l'environnement.



Comment maîtriser vos dépenses de carburant ?

Comment améliorer votre pouvoir d'achat ?

Comment protéger l'environnement sans vous ruiner ?

Quelle influence l'entretien de votre véhicule a-t-il sur votre portefeuille et sur l'environnement ?

NGK vous propose de calculer votre consommation réelle et les économies que vous pourriez réaliser en entretenant régulièrement votre véhicule.

Venez découvrir la **borne interactive** NGK sur Notech.



La géolocalisation : révolutionnaire !

Le kit GEO+ révolutionne votre gestion de parc de véhicules.

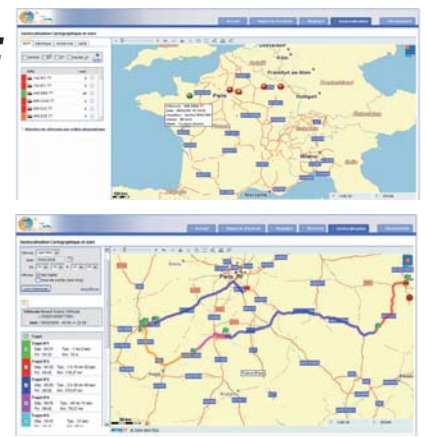
D'une grande simplicité d'utilisation, trois informations prioritaires sont fournies :

- la **localisation géographique** générale de l'ensemble des véhicules de l'entreprise en temps réel sur une carte du territoire
- le **détail journalier des itinéraires** empruntés et la localisation géographique précise de vos véhicules en temps réel
- un **rapport détaillé de l'activité journalière** de ou des véhicules

D'autres options sont également à votre disposition : suivi des températures des frigos, gestion de tournées, messages d'alertes...

C'est un kit évolutif en fonction des besoins de votre flotte.

Votre investissement devient un placement à rentabilité immédiate :



Réf. KITGEO+

- >> moins de kilomètres parcourus
- >> moins de carburant consommé
- >> moins de temps perdu,
- >> moins d'entretien du véhicule
- >> moins de communications téléphoniques pour localiser les véhicules.

Avec la géolocalisation, vous bénéficiez de la proximité, de la simplicité, de la rentabilité et de la fiabilité d'un système indispensable à votre gestion de parc de véhicules.

Sécurité Poids-lourd Optez pour les indicateurs de desserrage de roues

Ces dispositifs sont très utilisés dans l'industrie du transport pour améliorer les procédures de conformité et d'adaptation aux normes de sécurité.



● **Checkpoint®** est un indicateur de desserrage d'écrou et de surchauffe de roue.

● **Dustite®** est un cache-écrou/indicateur de desserrage d'écrou.

● **Dustite® LR** est un cache-écrou/indicateur de desserrage d'écrou utilisé avec des enjoliveurs munis de trous d'accès aux boulons.

● **Checklink®** est conçu pour retenir l'écrou en place s'il devait se desserrer. La déformation du maillon de retenue témoin, observée lors d'un examen de routine visant à établir la conformité aux normes de sécurité, indique le desserrage d'un écrou de roue.

Ces 4 dispositifs permettent le contrôle journalier des roues et l'examen visuel des normes de sécurité.

Ils permettent de repérer précisément des écrous desserrés et d'empêcher la détérioration du moyeu de la roue ou la perte d'une roue en cas de desserrage d'un écrou.



Cette gamme de produits permet :

- une gestion rentable des risques de perte de roue
- une amélioration de la maintenance et de la sécurité des flottes
- un meilleur contrôle des budgets d'exploitation et réduction des coûts
- de faciliter le contrôle des écrous par le chauffeur et l'implique davantage dans la sécurité de son véhicule
- d'apporter la preuve sur le terrain de votre engagement à garder une flotte de véhicules sûrs et en bon état sur les routes

Ces modèles sont disponibles en 4 dimensions : 27, 30, 32 et 33 mm (autres dimensions sur demande)



ECOBBOX : économie et environnement



A peine plus large qu'un paquet de cigarettes, ce système se veut novateur puisqu'il permet de réduire la consommation de carburant de 10 à 20% selon le véhicule.

Comment ?

En modifiant la composition moléculaire du carburant grâce à un champ magnétique intense. C'est un électro-aimant qui modifie les molécules de carburant permettant une meilleure combustion ainsi qu'une réduction de la consommation et des émissions de CO2.



L'ECOBBOX s'installe facilement sur vos véhicules PL, TP ou agricoles par une connexion à la batterie et la mise en boucle de la bague à induction autour du tuyau d'alimentation du carburant, sans **aucune modification au niveau du moteur ni du système d'injection.**

L'ECOBBOX est homologué UTAC et CE.

Avantage économique :

● l'écobox soulage votre budget essence/diesel, et vos économies sont immédiatement mesurables. Votre économie est incontestable !

Avantage écologique :

● moins vous consommez de carburant, moins vous rejetez de CO2.

Réf. 187050

Enfin une colonne de levage mobile et pratique !

Cette colonne de levage hydropneumatique de fabrication robuste permet de travailler à l'intérieur comme à l'extérieur et aussi bien sur les roues et organes mécaniques, que sur la carrosserie du véhicule.

La montée et la descente s'effectuent au moyen d'une pompe hydropneumatique munie d'une pédale.

Les dimensions réduites de cette colonne en font l'outil de levage idéal des ateliers modernes. Elle est livrée avec prise pour bas de caisse.

réf.EDGC11



Données techniques :

Hauteur de levage : 995mm
Poids maxi de levage : 3000kg
Pompe hydropneumatique : 350 bars

Une équerre de tirage mobile spécifique bas de caisse et portes

Equerre de tirage entièrement mécanique de fabrication robuste permettant de travailler à l'intérieur comme à l'extérieur et aussi bien sur les bas de caisse que sur les portes et les ailes du véhicule.

Le tirage s'effectue grâce à un système de cliquet situé à l'arrière et actionné par un manche vertical.

Composition :

- équerre (puissance de tirage 600kg)
- distributeur automatique de rondelles de tirage + 100 rondelles réutilisables
- jeux de 3 tringles de tirage

- tire creux + crayon de réteinte
- batte acier et aluminium
- pince de tirage
- jeu d'aimants de traçage
- malette

réf.EDGC12



La table élévatrice double action

Le ROLLING LIFT est une table élévatrice mobile basse levée à système hydraulique double action : elle permet de lever le véhicule et de le déplacer.

Le levage du véhicule s'effectue au moyen d'une pompe hydropneumatique munie d'une pédale. Cette utilisation en table élévatrice permet de travailler à hauteur pour la pose et dépose de groupes mécaniques.

La faible hauteur du ROLLING LIFT une fois replié (100 mm) permet l'accès aux véhicules surbaissés.

Grâce à la stabilité du ROLLING LIFT, le déplacement des véhicules s'effectue sans effort et en toute sécurité.

Replié, son faible encombrement permet un rangement aisé. Elle est livrée avec quatre tampons et quatre roues.

Données techniques :

Hauteur de levage : 922mm
Poids maxi de levage : 3000kg
Hauteur mini sans/avec tampons : 100/140mm
Temps de levage/descente : 90/60s
Pompe hydropneumatique : 300 bars

réf.EDGC10



Géométrie HPA avant première

Le dernier né de la gamme des appareils de géométrie HPA sera présenté pour la première fois en France lors du salon Inotech.

- transmissions sans fil
- quatre têtes
- huit capteurs
- banque de données constructeurs



CAL ONE TOUCH ou la géométrie intelligente

Cet appareil est le point de rencontre entre un appareil de contrôle de géométrie et une station de diagnostic.

3 qualificatifs pour définir le Cal One Touch :

- **Unique en son genre :**
il utilisable à travers le contrôleur de géométrie (C/400, C/500, C/900 et C/1000).
- **Intelligent :**
il propose, uniquement pour les véhicules qui le requièrent, les opérations de préparation et d'étalonnage au moment opportun, pendant la procédure de contrôle de la géométrie.

- **Facile à utiliser :**
les procédures sont clairement indiquées à l'opérateur quelque soit le véhicule.

Il permet d'étalonner le capteur de position du volant pendant les opérations de réglage de géométrie, opération indispensable pour le comportement correct des véhicules équipés de système ESP, de direction électrique assistée (EPS ou EPAS), de direction filo-commandée (Steer by Wire) ou de feux directionnels.

Il permet également d'effectuer le contrôle de géométrie sur des véhicules équipés de 4 roues directrices (ex : LAGUNA 3).



Réf CAL ONE TOUCH

La première station de vidange pour boîte de vitesses automatique



TECHNOR vous présente le premier appareil qui permet d'effectuer de façon manuelle ou automatique la vidange, le nettoyage (possibilité d'utiliser un détergent), ainsi que le remplissage des boîtes de vitesses automatiques.

L'ATF3500 est équipé d'une banque de données véhicules (quantité huile) avec mise à jour gratuite.

Les procédures d'utilisation sont simplifiées pour faciliter le travail de l'opérateur.

La station est livrée avec une dotation de raccords et adaptateurs permettant le

raccordement correspondant au type de véhicule.



Réf : ATF3500

La solution pour ouvrir les étriers de frein



TECHNOR lance le DSP300, appareil de commande d'ouverture des étriers de frein.

C'est un appareil, pratique et convivial, conçu pour les systèmes de freinage EPB (frein de stationnement électronique) et SBC (systèmes de freinage électro-hydrauliques).

Il permet au réparateur auto d'intervenir sur ces systèmes, en toute sécurité, pour effectuer des interventions d'entretien et réparation (ex : remplacement des plaquettes de frein), sans devoir utiliser un appareil de diagnostic.

Le DSP 300 est un appareil universel multimarque, qui peut être relié aux véhicules équipés de système de freinage électronique communiquant avec les protocoles ISO3141-CAN-BUS et J1850.

La base de données est mise à jour par le port RS232 de l'appareil.

Réf : DSP300



Nouvelle génération de crics rouleurs extra plats



La nouvelle gamme 3000 de crics rouleurs extra-plats

OMCN se décline en plusieurs versions :

- simples galets en nylon
- double galets polyuréthane
- fonctionnement manuel ou hydropneumatique

Ses capacités de levage vont de 2 à 15T.



Pont élévateur 2 colonnes 2 moteurs sans embase

L'OMCN 199RL permet de soulever aussi facilement des véhicules de petites tailles que des utilitaires rallongés de dernière génération (capacité maximum de 5500kg).

Il est équipé de 4 bras télescopiques à 3 éléments qui offrent une amplitude de réglage de 920 à 1 800mm.

Réf OMCN 199RL

Nouveau pont élévateur entièrement hydraulique

Nouveau pont élévateur à double ciseaux électro-hydraulique à prises sous coque extra-plat en version posée au sol.

L'OMCN 718 permet de manœuvrer avec facilité et précision lors de la pose ou de la dépose d'organes.



D'une capacité de 3,2T, il existe également en version encastrable.

Réf OMCN 718

Disque diamant SILENCIO : silence, on coupe...

NORTON

Ce disque de chez NORTON DIAMANT est adapté aux zones interdisant des niveaux de bruits excessifs: écoles, hôpitaux, centre villes... car il est 30 fois plus silencieux.

Ces caractéristiques techniques présentent de nombreux avantages :

- ne siffle pas lorsqu'il tourne à vide
- coupe en émettant 30 fois moins de bruit (-15db en moyenne et jusqu'à -25db)
- encoches décalées brevetées NORTON, centre acier sandwich et matériau absorbant



- segment de hauteur 15 à 17mm, proposé en diamètre 230mm, 300 et 350mm
- disque à haut rendement spécialement conçu pour chaque outil (meuleuse électroportative, découpeuse thermique et scie à sol)

Réf. 701846330308 (230mm)
Réf. 701846229000 (300mm)
Réf. 701846330997 (350mm)

Bétonnière électrique : silence, on tourne...



IMER présente sur Inotech la SYNTESI S350R, bétonnière électrique sans couronne, idéale en rénovation.

- moteur monophasé 1,9Kwh
- transmission de la cuve sans couronne
- châssis démontable facilitant la maintenance, le transport et la manutention
- essieu suspendu démontable par deux boulons
- timon double position

- version électrique avec transmission par courroie

Les SYNTESI ont prouvé leur efficacité tant au niveau silence que sécurité. Leur facilité d'entretien est fortement appréciée.



Intéressant le marchepied PROFORT à garde-corps pliant



TUBESCA propose une plate-forme individuelle de travail à hauteur fixe pour usage intensif.

Ce marchepied, pratique et confortable, répond à la norme PIRL NFP 93 353 et est garanti 5 ans.

Ces échelons et repose-pieds sont testés à 260kg. Ses montants sont protégés de la

corrosion par anodisation.

Le PROFORT se fait tout petit pour être rangé grâce à son garde-corps pliant.



L'ENERGY BOX : une solution intelligente et responsable



CREYSSENSAC présente sur INOTECH Votre solution pour récupérer la production de chaleur des compresseurs que vous utilisez tous les jours.

Creyssensac a développé l'ENERGY BOX, dispositif pouvant être installé sur tous les compresseurs à partir de 11KW.

Elle permet de récupérer les calories grâce à une circulation d'eau froide qui, suite à un transfert de calories, peut atteindre 90°C et

être utilisée gratuitement.

Un calculateur permet de mesurer l'énergie récupérable et de simuler le retour sur investissement.

Applications :

- agroalimentaire

Nouveautés chez TECHNOR



Une nouvelle gamme, un nouveau design

pour les compresseurs à pistons lubrifiés, insonorisés ou non.

Retrouvez les nouveaux modèles en présentation sur INOTECH :

- le PONY VX422 très compact, 25M3/H de débit, idéal pour les dépannages et le chantier



- le SCS951/300 ABS, compact, réservoir horizontal de 500 litres, sécheur d'air par réfrigération intégré, conçu pour faciliter les opérations d'entretien



- industries papetières

- pharmacie et chimie

Vous pouvez ainsi réduire vos consommations d'énergies fossiles, générer des économies substantielles et valoriser la démarche éco-responsable de votre entreprise.

KARCHER fait la différence



Le nettoyeur eau chaude, HDS5/11 U et UX, la solution professionnelle pour tous.

Compact, monophasé avec ou sans enrouleur, facilement transportable, il peut être utilisé par tous les corps de métier :

- Commerces alimentaires
- Charcuterie, boucherie, poissonnerie
- Collectivités (sanitaires, communs...)

- Camping
- Le HDS5/11 est l'outil idéal pour répondre aux exigences sanitaires modernes.
Réf. HDS5/11 UX



C'est la révélation : la table élévatrice TECHNOR HTFU



Elle connaît un grand succès : facile à mettre en œuvre, robuste et polyvalente. Vous la retrouverez sur INOTECH.

Issue de la gamme TECHNOR Manutention et fabriquée par un des leaders mondiaux, elle permet de rentrer directement avec le transpalette ou le gerbeur dans la table pour poser ou reprendre la palette.

Table de mise à niveau ou de travail, elle peut lever une charge de 1000 kg à 760 mm. Alimentée en triphasé, elle est équipée en série d'un pupitre de commande en basse

tension et répond aux normes de sécurité CE.
Réf. HTFU



Le rafraichisseur best seller présent sur Inotech



MUNTERS, leader mondial dans le domaine de la climatisation industrielle, participera à INOTECH avec sa gamme de rafraichisseurs d'air.

Le principe :

abaisser la température d'un local, sans nuisances ni pollution, pour un coût modique.

Le rafraichisseur CCX2.5 utilise l'action de l'air projeté au travers d'un filtre chargé en eau. Se crée un phénomène de brumisation qui optimise la température et l'hygrométrie.

Parfaitement adapté pour tous types d'espaces commerciaux : petits ateliers, bureaux, halls, postes de travail... Optez pour le rafraichisseur d'air par évaporation.

Réf. CCX2.5



En démonstration sur Inotech : la cintruse à galets pour tubes et profilés



La cintruse à galets proposée par SIDAMO possède des capacités exceptionnelles de cintrage, de roulage ou toutes autres fabrications de volutes, torsades ou spires.

C'est le complément indispensable pour tous les ateliers de serrurerie et de ferronnerie.

Elle travaille des tubes ronds, carrés ou rectangulaires et tous types de cornières, pour profils en T, U ou Z.

Sa capacité à travailler en vertical ou en

horizontal, pour les tubes de grande longueur (jusqu'à 50 mm), en fait un outil très polyvalent et rapidement amortissable.



Soudure anti-stress



Une étude réalisée sur 10 soudeurs et 3 positions donne la preuve médicale de

la réduction du stress musculaire (mesure de l'activité musculaire sur 8 muscles simultanément) lors de l'utilisation de la torche ABIMIG® GRIP LW de chez BINZEL.

Son poids, comparé aux modèles concurrents, permet de réduire jusqu'à 60% les efforts du soudeur et jusqu'à 16% le stress de ses muscles dorsaux.

Avantages de la torche ABIMIG® GRIP LW :

- poignée ergonomique avec revêtement antidérapant, équipée d'une rotule
- câble coaxial LW pour un gain de poids considérable
- torche puissante pour des facteurs de marche élevés



Réf. 767D631 (ABIMIG® 255 GRIP fil 1.0mm)
Réf. 767D691 (ABIMIG® 355 GRIP fil 1.2mm)

Le vissage contrôlé hydraulique par ATEC



Présent pour la première fois sur INOTECH, la société

ATEC présente sa gamme de clés de serrage hydrauliques, de visseuses à contrôle de couple et de vérins plats, extra-plats, creux et pompes hydrauliques.

Les clés hydrauliques, allant de 160N.m à plus de 70 000N.m avec un carré d'entraînement de 3/4" à 2"1/2, peuvent utiliser des douilles ou des embouts hexagonaux pour des encombrements minimum.

Le couple de serrage est obtenu en ajustant la pression hydraulique de la pompe.

Pour les visseuses à contrôle de couple, pneumatiques ou électriques 220V, ou sur batterie 18V, le carré d'entraînement va de 3/4" à 1"1/2 et le couple de serrage de 70N.m à 11 500N.m. La précision de serrage varie de 3 à 5% selon les modèles et les équipements. Les clés électroniques peuvent être raccordées à une imprimante pour fournir un rapport de serrage.

Ce matériel est très utilisé en :

- carrières et travaux publics
- montage d'éolienne
- maintenance de centrale hydroélectrique
- poids lourd
- réseaux de pneumaticiens



Travaillez avec style et en toute sécurité !

CRAZY
BY LEMAITRE

CRAZY... c'est le nom de la nouvelle gamme de chaussures de sécurité LEMAITRE, conformes à la norme européenne EN ISO 20345 : 2007 ainsi qu'au projet de norme EN ISO 20345 : 2010. Tous les modèles sont S2.

• Nouveau look :

en cuir lisse pleine fleur hydrofuge et cuir velours hydrofuge, les chaussures Crazy sont souples et résistantes. Elles osent la couleur ! Elles peuvent s'assortir aux couleurs d'une d'entreprise et compléter ainsi une tenue « image ».



compte de cette évolution : plus larges, ils procurent un confort d'exception pour tous les pieds. L'embout, en aluminium, est très léger pour un meilleur équilibre de la chaussure.

• Nouvelle doublure SPACER :

textile tridimensionnel respirant et souple pour plus de ventilation et de confort.

Réf. BROWNSIDE (marron)

Réf. EASYBLACK (noir)

• Nouveau chaussant & nouvel embout :

tout comme les mensurations corporelles, les mesures du pied ont changé. Il tend à s'élargir. Le chaussant et l'embout tiennent

Un look sportswear revendiqué



Choisissez votre tenue moderne, résistante et confortable dans la gamme WORK PAINT d'ADOLPHE LAFONT.

• **Fonctionnelle**, elle n'en est pas moins esthétique avec un look sportswear revendiqué. Bicolore, elle s'adapte aux contraintes métier avec une base blanche relevée de touches couleur...mastic, une exclusivité LAFONT !

• Elle est fabriquée en **tissu labélisé** OEKO TEX Standard 100 (norme de contrôle certifiant les tissus sans substance indésirable pour la santé ou pour la peau) avec 65% de coton et 35% de polyester blanc/mastic.



Réf. 9PNT00CP
(veste)

Réf. 1PNT82CP
(pantalon)

Réf. HPG418
(genouillères)



Cette ligne renforce l'offre existante pour les métiers de plâtrerie et de peinture.

FOURNITURES

48 heures chrono

TRELLEBORG
ENGINEERED SYSTEMS

TRELLEBORG tuyaux industriels vous propose un nouveau service pour :

- une sélection de gamme de flexibles
- des longueurs à la demande
- les raccords montés sertis



Toute commande saisie avant 16h00 est exécutée pour départ usine sous 48 heures.

AMPRO crée l'évènement

AmPro® En avant première à Inotech, pas moins de 400 nouveaux produits Ampro seront exposés au salon Flauraud.

Dans sa volonté de conquérir le marché professionnel de l'outillage, Ampro franchit un nouveau cap et passe d'un assortiment de 400 à 800 références.



Ampro continue ainsi dans sa démarche d'offrir des produits à des standards supérieurs de qualité, de performance et d'assurer un service exemplaire à ses clients.



KNIPEX fait son entrée



Nouveau venu parmi les fournisseurs Flauraud, Knipex a souhaité affirmer sa volonté de collaboration avec notre société en étant présent à INOTECH.

Fondée en 1882, Knipex est spécialisée dans l'élaboration et la production de pinces de première qualité, c'est le leader européen et mondial de sa spécialité.

Forte d'un grand laboratoire de recherche et de programmes de développement avancés, Knipex est tournée vers l'innovation.

Elle propose des produits destinés aux utilisateurs professionnels qui leur offrent des standards inédits de qualité :

- un discernement précis du domaine d'application et de la situation de travail
- un choix minutieux et déterminant des matériaux
- un contrôle complet du processus de production

